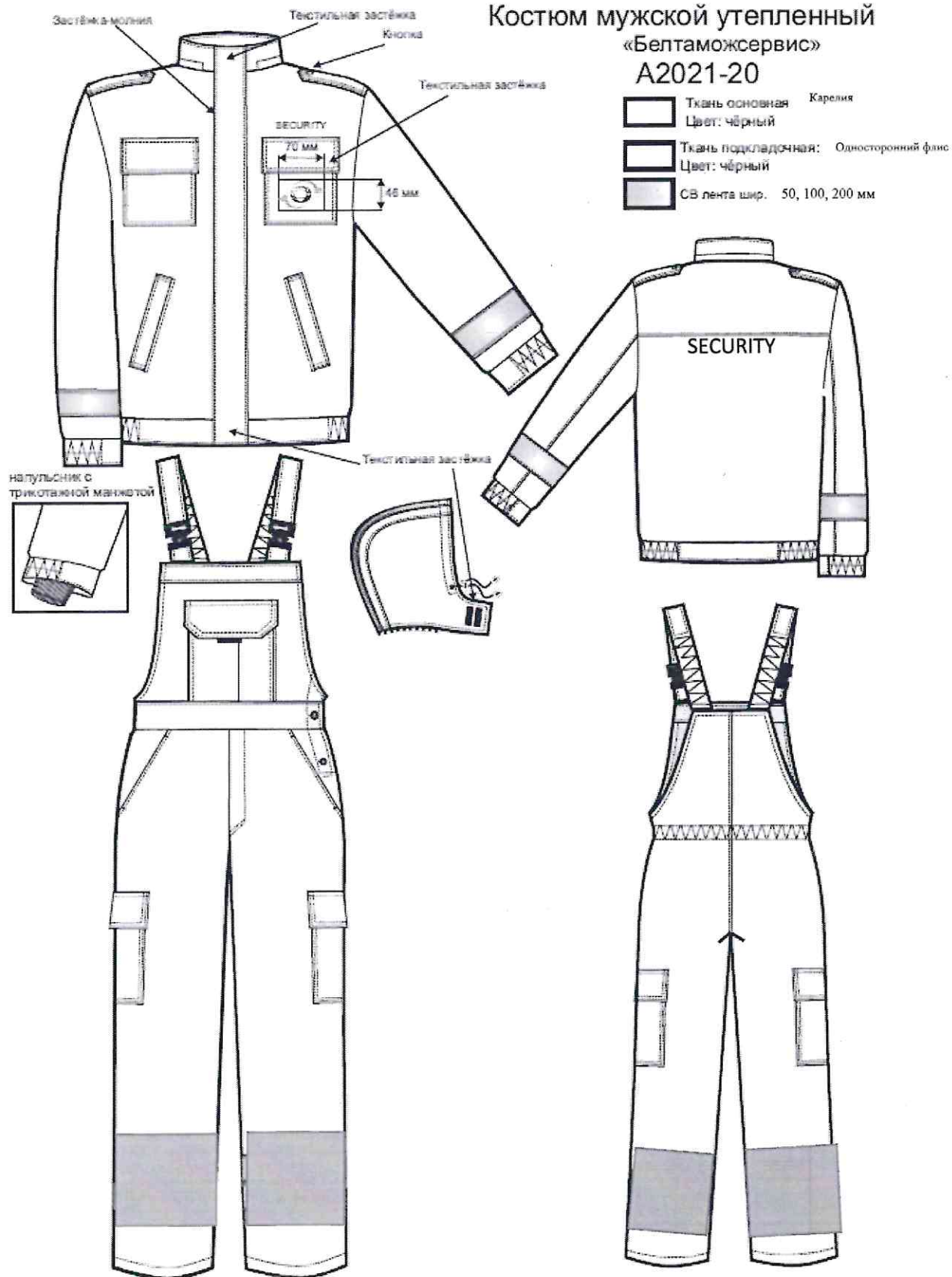


Приложение 2

Костюм мужской утепленный «Белтаможсервис» A2021-20



Техническое описание

Костюм утепленный (куртка, полукомбинезон) - для охраны

Куртка прямого силуэта с капюшоном, с притачной утепляющей подкладкой. Застежка - центральная, скрытая двухсторонняя молния (тракторная), отворот крепится на 5 потайных кнопках. Молния у подбородка имеет дополнительную защиту. Капюшон утепленный, съемный на молнии стягивается эластичным шнурком, застегивается на липучке. По низу изделия притачной пояс с резинками по бокам. В области плечевых швов расположены погоны на кнопке. Два нагрудных накладных кармана, на левом кармане расположен логотип Предприятия, имеются клапаны, застегивающиеся на липучку. Два нижних наклонных кармана с листочкой. Все внутренние карманы куртки из мягкого флиса. Рукава с внутренней стороны имеют дополнительный трикотажный манжет, для сохранения тепла. Манжеты рукавов на резинке. Воротник стойка. Светоотражающие полосы шириной 50 мм на капюшоне, 100 мм по низу рукавов куртки. Над левым наружным карманом и на спине куртки надпись на английском языке SECURITY.

Утеплитель: синтепон (в куртке плотностью 200 г/м², в рукавах 200 г/м²).

Подкладка: односторонний флис.

Тип нанесения «логотип Предприятия и надпись SECURITY» - светоотражающая термопечать серого цвета.

Все швы куртки – отшиваются двойной строчкой.

Полукомбинезон утепленный синтепоном на бретелях с эластичной тесьмой, пристегивающимися на фастексы, с застежкой гульфика на тесьму — «молния», с боковой застежкой на 3 петли и пуговицы. Пояс стянут эластичной лентой по задней части полукомбинезона. На нагруднике выполнен накладной карман с клапаном на липучке. На передней половинках брюк боковые карманы с косым входом, сзади с правой стороны прорезной карман с клапаном. Два боковых накладных кармана с клапаном на уровне бедер. По низу брюк светоотражающие полоса шириной 200 мм.

Полукомбинезон с притачной утепляющей подкладкой.

Утеплитель: синтепон плотностью -200 г/м². Подкладка: полиэстер 100 %.

Все швы полукомбинезона – отшиваются двойной строчкой.

Основная ткань (куртка, полукомбинезон): Карелия (хлопок-80%- полиэфир 20%). Цвет: черный.

Ткань должна в соответствии с требованиями СТБ 1387-2003, символ защиты спецодежды должен соответствовать ГОСТ 12.4.103-2020 (ЗМи, Тн).